

● 支援の内容

○24時間スタッフ配置

夜間や日中も利用者さんを支援いたします。

○食事サービス

毎日3食（朝・昼・夕）の食事をご提供します。

○日々の健康管理

訪問看護ステーション等と連携し健康管理を行っていきます。

○お金の管理

利用者さんの状態・状況に応じ金銭等管理いたします。

○お薬の管理

飲み忘れがないようにホームで服薬管理いたします。

○その他

通院や役所等、必要に応じ同行いたします。

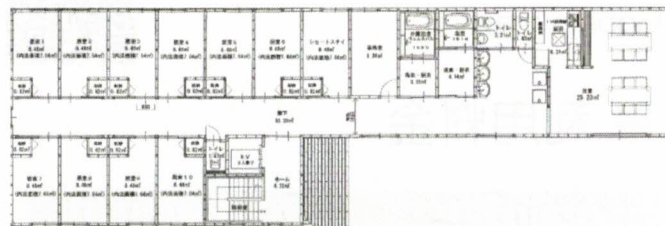
*クライスハイムは高齢、身体ケアが必要になっても住み続けられるグループホームを目指し取り組んでいます。

● 間取図

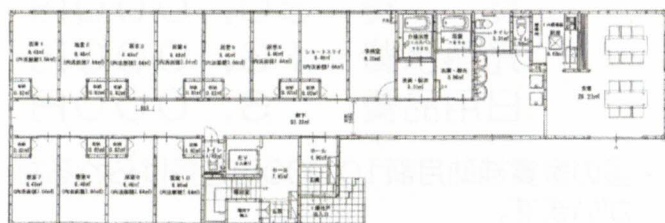
<使いやすさと設備を重視>

- ① 居室は完全個室
- ② 全室6帖以上の広さ
- ③ クローゼット付き
- ④ エアコン完備
- ⑤ 室内物干し完備
- ⑥ フリーWi-Fiあり
- ⑦ スプリンクラー設置

2階



1階



グループホームの見学、体験・入居等お気軽にお問い合わせください。